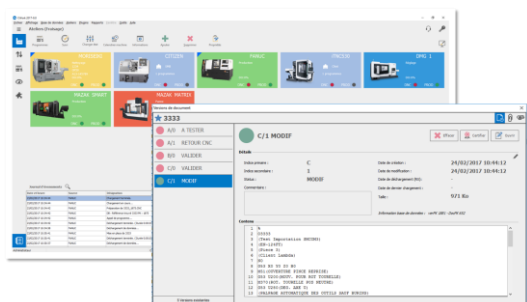




CWORK est le logiciel en adéquation avec l'Industrie du futur



Une interface ergonomique a été mise en place pour CWORK.

Toute la notion graphique a été refaite en fonction des standards du marché et des demandes de partenaires et clients.

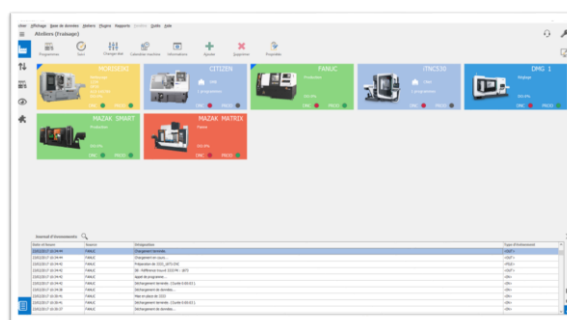
L'interface de gestion de votre atelier :

CWORK DNC est un logiciel de communication pour les machines outils.

CWORK DNC permet le transfert de vos programmes d'usinage vers vos commandes numériques.

CWORK DNC est spécialement conçu pour la gestion et la traçabilité des programmes.

CWORK DNC est utilisé dans les secteurs:
Militaire, Aérospatial, Médical, Horloger,
Mécanique générale.....



L'autonomie des opérateurs :

CWORK DNC permet de charger un programme dans la mémoire de la commande numérique directement depuis le pupitre de la machine outils.

CWORK DNC évite les erreurs de manipulation qui peuvent être faites depuis un ordinateur.

CWORK DNC n'a pas de files d'attente pour l'envoi des fichiers.

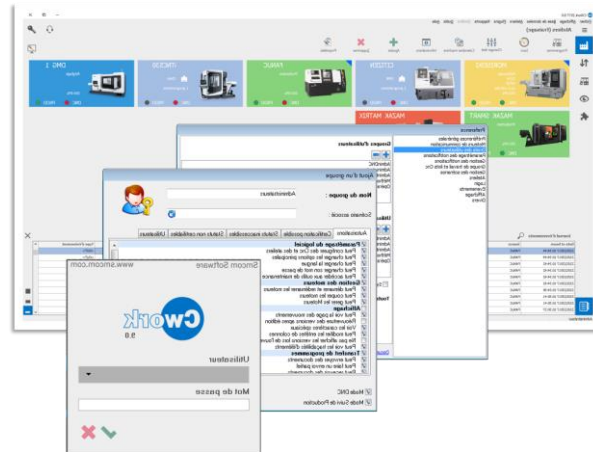
CWORK DNC permet de faire du mode passant si la mémoire machine est trop petite pour contenir la globalité des lignes de code du programme.

Profil utilisateur :

Un profil utilisateur permet de personnaliser l'interface de travail en fonction des droits.

Il permet d'inscrire dans un journal des événements les actions du profil.

La définition des droits des profils utilisateurs est personnalisable.



Vos machines-outils en réseau :

CWORK NET DNC est un module de transfert de programmes permettant aux machines à commande numérique disposant d'une interface Window de dialoguer au travers du réseau Ethernet avec les logiciels de la gamme CWORK DNC.

CWORK NET DNC est directement installé sur la machine outils.

Fonctionnalité:

CWORK NET DNC permet la sauvegarde et la synchronisation d'un fichier ou d'un répertoire complet.



Le paramétrage :

Une interface simple et intuitive pour la connexion de nouvelles machines outils.

CWORK DNC dispose d'une bibliothèque de machines déjà configurées.



Les transferts des programmes d'usinage :



CWORK DNC vous permet à travers une seule interface, de dialoguer avec tous les protocoles des machines outils du marché ISO - MAZAK- BROTHER - HEIDENHAIN - SIEMENS...

Il est possible d'utiliser CWORK DNC avec plusieurs modes de communication:

Mode RS232 vers RS232 liaison filaire ou Wifi.

Mode Ethernet vers RS232 liaison filaire ou Wifi.

Mode Ethernet vers Ethernet liaison filaire ou Wifi

La gestion des programmes :

Une gestion des programmes par clients, pièces, phases, répertoires...

Une gestion des statuts et des indices sur les programmes est possible.

Stockage des données dans une base de données de type Access, PostgreSQL, Oracle...

Ajout de documents divers sous tous les formats standard Windows.

Une interface intuitive et conviviale.

